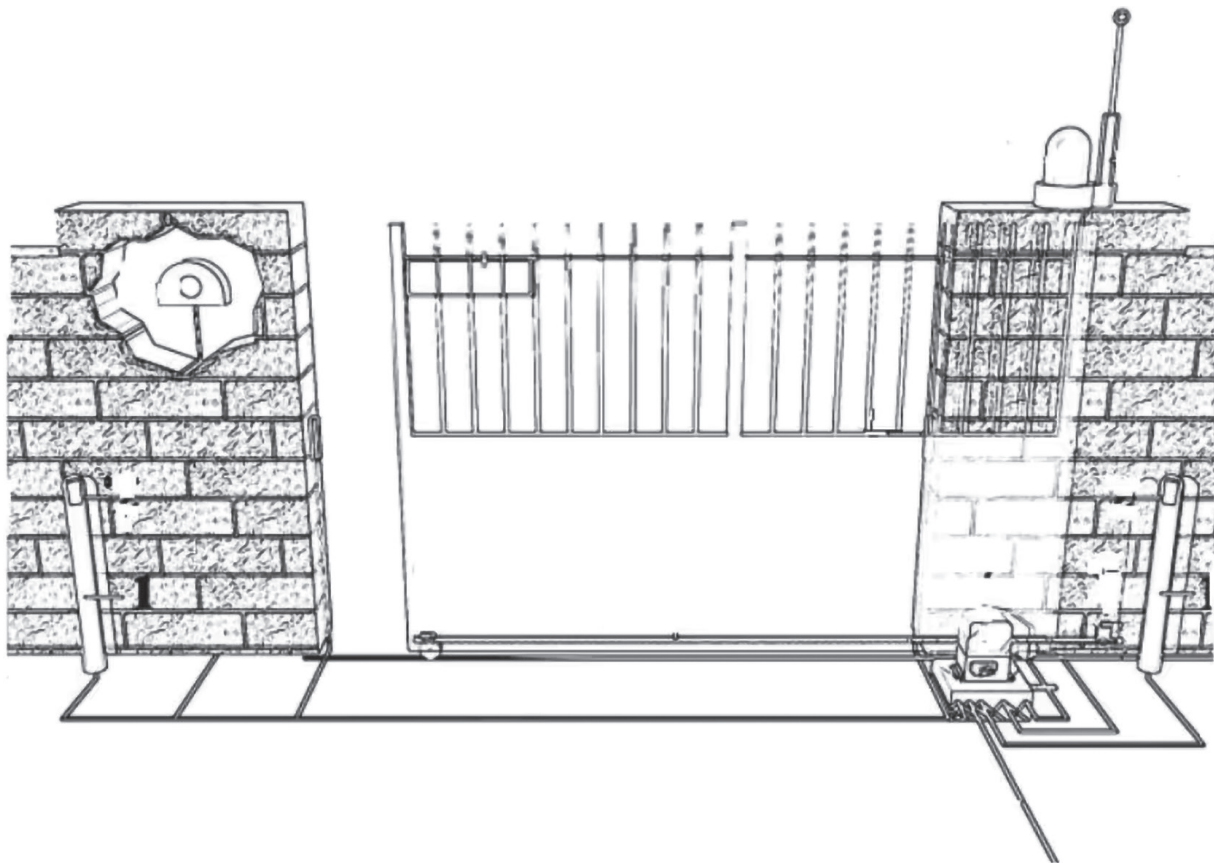




**КЕРІВНИЦТВО КОРИСТУВАЧА  
ПРИВОДУ ДЛЯ РОЗСУВНИХ ВОРІТ**

(16 / 18 / 21 / 22 / 24 / 35 / 38 / 45)



EMC  
tested

Протестовано на електромагнітну сумісність





### III. Встановлення сталеві основи

Привід воріт має бути встановлений на різьбові болти в основі. Вага воріт не повинна передаватися на зубчасте колесо. (Див. Рис. 1)

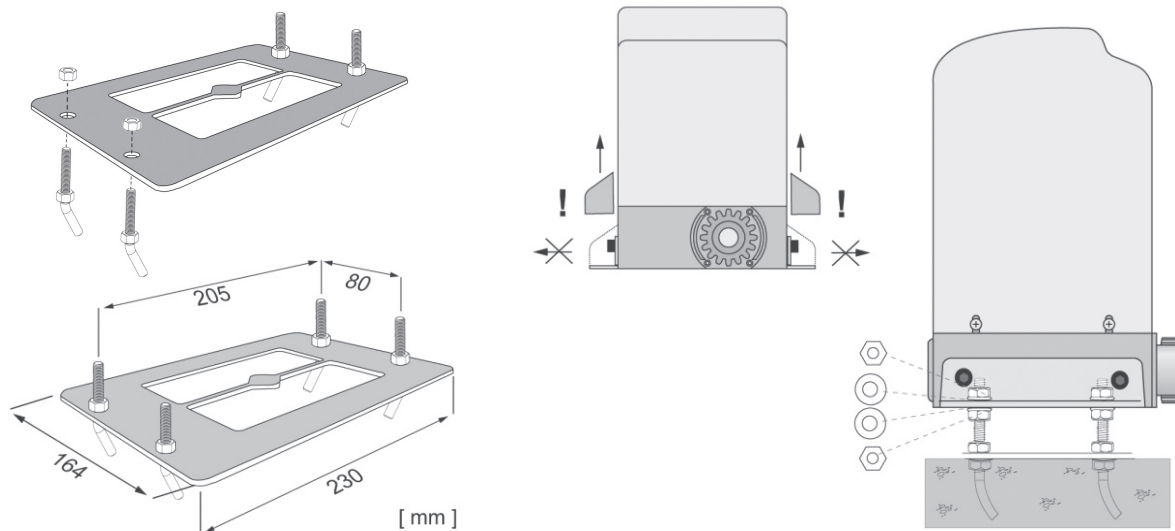


Рис. 1

### IV. Монтаж зубчастої рейки

Найзручніший спосіб встановлення зубчастої рейки — це спочатку розмістити її на зубчастому колесі приводу воріт, від'єднати привід і, поступово пересуваючи ворота разом із рейкою вперед, щільно та поетапно прикручувати рейку. Таким чином ви забезпечите оптимальне зчеплення рейки із зубчастим колесом. Під час монтажу не забувайте відмічати кожен точку кріплення (див. Рис. 2). Між зубчастим колесом і зубчастою рейкою має бути зазор приблизно 0,2 мм.

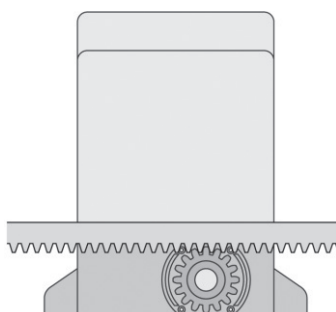


Рис. 2

### V. Механізм розблокування приводу воріт (ручний режим)

Привід воріт обладнано механізмом блокування з можливістю ручного розблокування, який дозволяє керувати воротами вручну у разі відключення електроенергії. Механізм розблокування показано на Рис. 3 і Рис. 4. Під час розблокування зчеплення роз'єднує зв'язок між зубчастим колесом і шестернею.

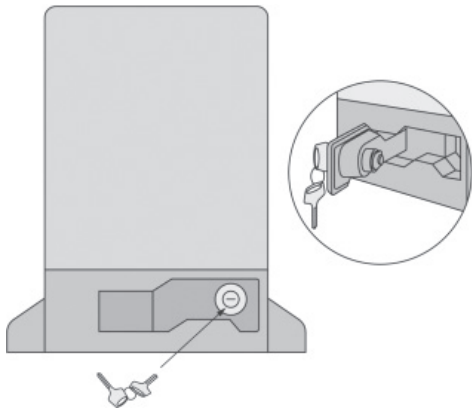


Рис. 3 — ДВИГУН НОВОГО ЗРАЗКА

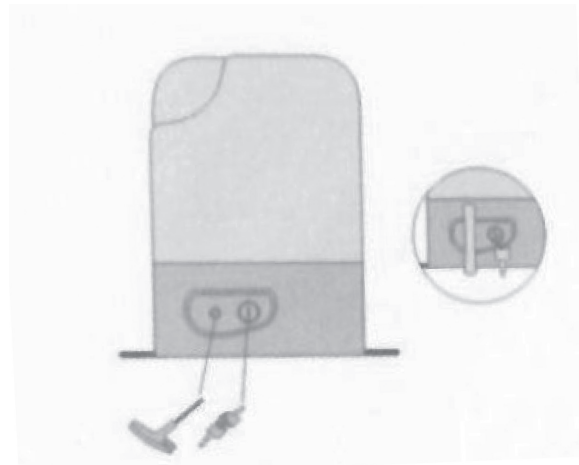
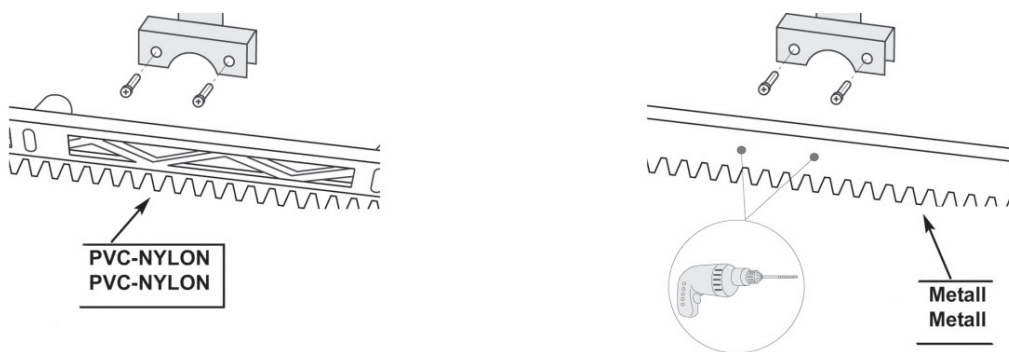


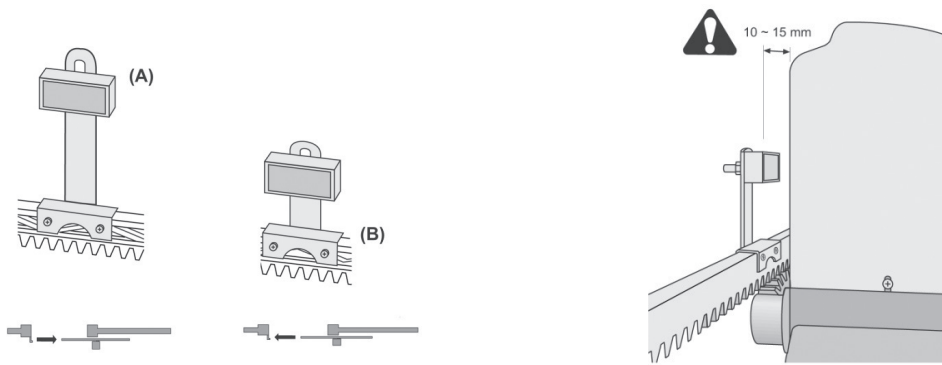
Рис. 4 — ДВИГУН СТАРОГО ЗРАЗКА

## VI. Встановлення кінцевих вимикачів (на ворота)

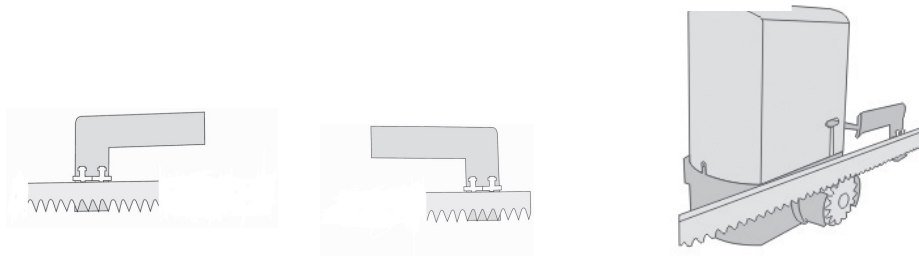
Встановіть обмежувачі кінцевих вимикачів пружинного типу / магніти та їх кронштейни на зубчасту рейку в тих місцях, де приблизно очікується кінцеве положення руху воріт (див. Рис. 5). Пружина приводу воріт із кінцевим вимикачем повинна лише злегка торкатися похилої частини обмежувача. Магніт має бути спрямований у бік двигуна, а контакт повинен розташовуватися посередині двигуна.



PVC-NYLON — ПЛАСТИК/НЕЙЛОН; Metal — метал



### МАГНІТНИЙ КІНЦЕВИЙ ВИМИКАЧ

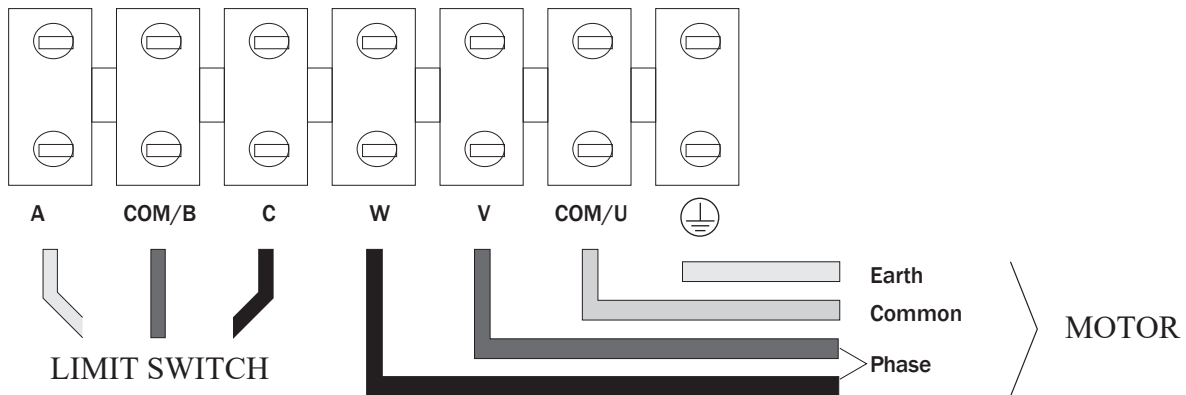


### ПРУЖИННИЙ КІНЦЕВИЙ ВИМИКАЧ

Рис. 5

## VII. Підключення дротів двигуна (див. Рис. 6)

Cables conectados hacia el motor



LIMIT SWITCH — КІНЦЕВИЙ ВИМИКАЧ

Earth — заземлення

Common — спільний провід

Phase — фаза

MOTOR — ДВИГУН

Рис. 6

## VIII. Налаштування плати керування

Для налаштування плати керування, будь ласка, зверніться до інструкції з експлуатації плати керування.



